

☀ Højeste virkningsgrad i verden – 89 %

☀ Hurtig opvarmning.
Indblæsning fra 0° C til +20° C
ca. 52 sekunder

☀ Patenteret kvalitetsprodukt

☀ Eneste produkt designet til helårshuse

☀ Forøger udetemperaturen op til 40°C

☀ Nyt luftfilter - såkaldt ionfilter, der filtrerer ned på pollen/partikel niveau

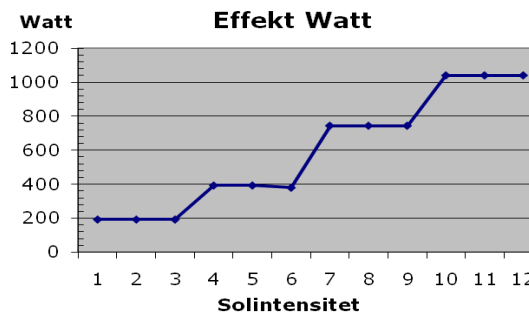
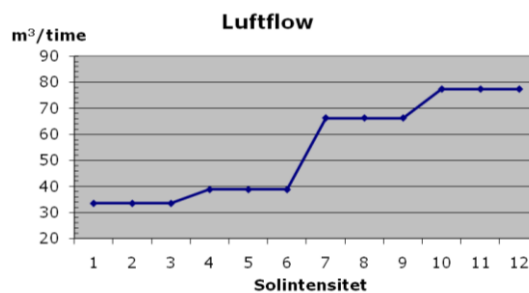
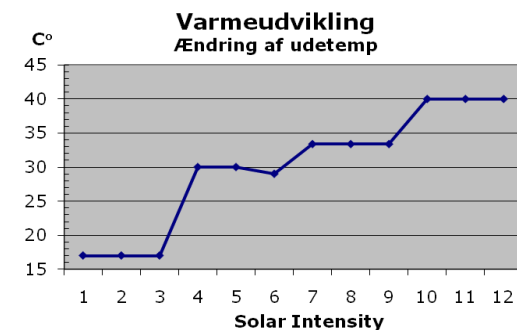
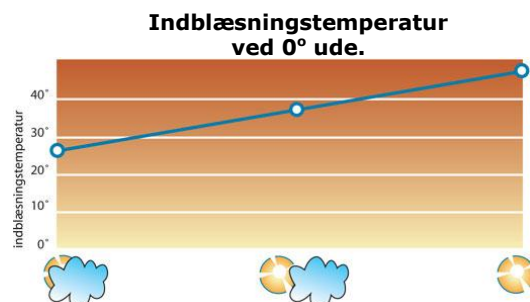
☀ Yder max 1041 Watt

☀ Er designet til at holde som et vindue

☀ Udskifteligt luftfilter/ionfilter

☀ Monteres på mur eller tag

☀ Producerer selv strøm til drift.
100 % soldrevet – 100 % CO₂ neutralt



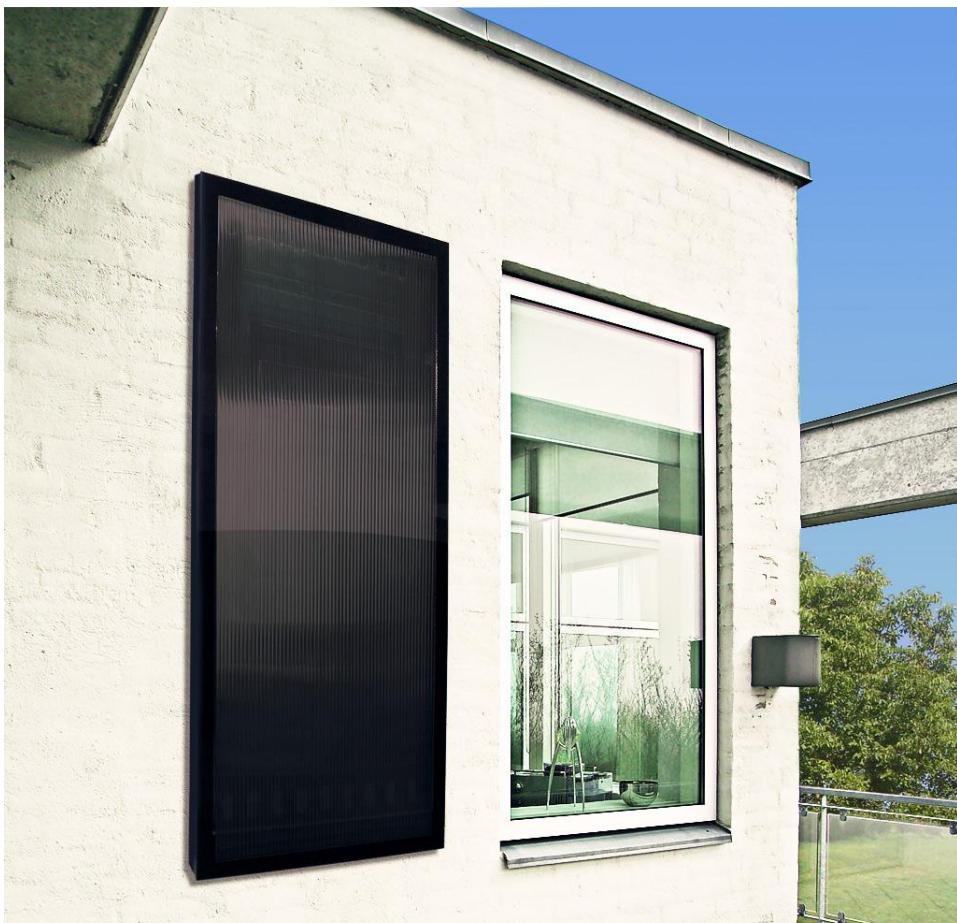
Forhandler:

Få et sundt indeklima
-spar Energi og Penge



Eneste produkt til helårshuse
- Supplerende varme og ventilation

DanSolar - SuveREN energi



Sundt indeklima og gratis varme

Vores huse er efterhånden så velisolerede og tætte, at indeklimaet bliver fugtigt og usundt. Varmeregningen er dog stadig høj. DanSolar udnytter udelukkende solens stråler til at blæse masser af varm luft ind i din bolig og skabe et sundere indeklima med lav luftfugtighed.

DanSolar har et nyt ioniseret filter, der renser luften for bl.a. pollen til glæde for især allergikere. DanSolar bruger ingen strøm - den indbyggede solcelle leverer al nødvendig energi.

Trådløs termostatstyring

Med en DanSolar følger som standard en fjernbetjent termostatstyring, der automatisk sørger for henholdsvis korrekt temperatur under indblæsning og ventilation, når det er for varmt.



DG2:

75 x 150 x 8 cm
Dækker op til 70 m²



DG1:

75 x 75 x 8 cm
Dækker op til 40 m²

Som standard er alt med til vægmontage – inklusiv den trådløse styring - så der kommer ingen "overraskelser".
Tilbehørssortiment - deriblandt tagmontage-kit

Arne, Ringkøbing:

*"Jeg satte en DG1 op på mit sommerhus i efterårsferien 2009 og var spændt på, hvad det kunne give – man bliver jo lovet så meget. Men DanSolar'en oversteg mine bedste forventninger:
Da vi læste elmåleren af i foråret, havde vi sparet 500 kWh og samtidig fået et mærkbart forbedret indeklima!"*

I forbindelse med *helårsboligen*, anbefaler vi altid en DG2, pga. den væsentlig højere varmeudvikling. DG1, der dækker op til 40m², bruges hovedsagelig til sommerhuse, kolonihaver, kældre, værksteder o.lign..



Fjernbetjening med display og kun 4 knapper til alle indstillinger. Når man har indstillet 2 temperaturer efter eget ønsket, styresystemet automatisk ind-og udblæsning.



Indblæsningsventilen, som det ses på billedet, er det eneste, der er synlig inde i boligen. Det er en 30x30 cm kvadratisk plade med en filterring på bagsiden, som man monterer over indblæsningshullet. Når det indadgående luftflow rammer pladen, kastes luften 360° rundt og bliver fordelt på en måde, så man undgår trækgener.

Spørg hos din forhandler eller
Tjek www.danSolar.dk for andre løsninger inden for vedvarende energi.